

# 第78回 海の日名古屋みなと祭 7/15

月・祝

# メモリアル花火募集

あなたのメッセージを  
花火とともに  
真夏の夜空に打ち上げます

名古屋港の夏の風物詩「海の日名古屋みなと祭」は戦後の復興祭として1946年(昭和21年)に始まりました。  
みなと祭花火大会では開花すると320メートルにもなる10号玉や音楽とシンクロしたメロディー花火などが海上から打ち上げられます。

名古屋港の夏の風物詩「海の日名古屋みなと祭」は戦後の復興祭として1946年(昭和21年)に始まりました。

メモリアル花火に  
協賛された方全員に  
特典があるよ!  
くわしくは裏面をご覧ください。



みなと祭  
公式HPは  
こちら!



会場 名古屋港ガーデンふ頭一帯  
※荒天の場合は中止することがあります。  
※ガーデンふ頭以外では、花火見物できません。

応募方法 公式HPからお申込みいただくか、  
電話、FAX、E-mailにてお問い合わせください。  
くわしくは裏面をご覧ください。

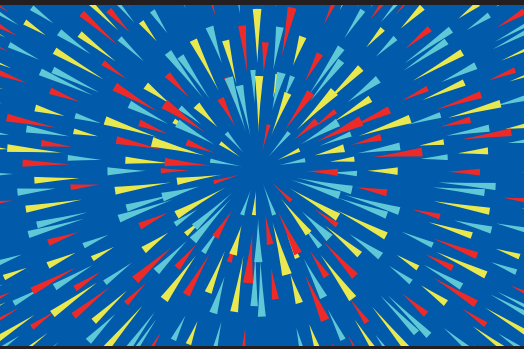
お問い合わせ 海の日名古屋みなと祭協賛会事務局  
(名古屋港管理組合 広報・にぎわい振興室内)  
TEL:052-654-7894 FAX:052-654-7990  
月～金 9時～17時(祝日除く)  
E-mail:info@nagoya-port-festival.com

公式ホームページ <https://www.nagoya-port-festival.com>

【協賛企業】太平洋フェリー株式会社、名古屋港埠頭株式会社、  
名古屋港水族館レストラン「アリバダ」、名古屋港シートレインランド

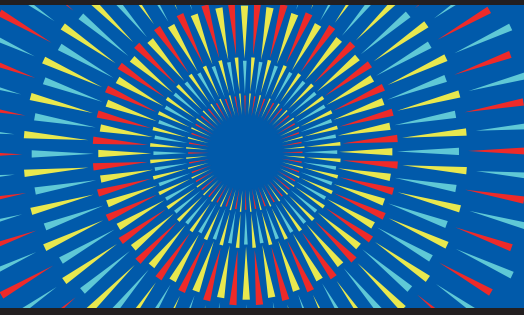
# メモリアル花火募集

日頃の感謝の気持ち、お祝いのメッセージなどを、多くの来場者でにぎわう花火大会会場で紹介する「メモリアル花火」を募集します(メッセージの紹介方法は、協賛された花火の種類によって異なります)。



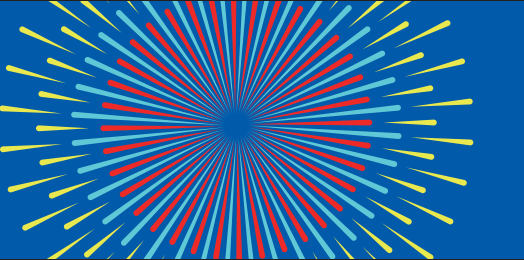
**10号玉**  
(みなと祭最大)  
**50,000円**  
開花時の直径**320m**

**特典** ★花火大会プログラムにお名前・メッセージ(20字以内)を掲載  
★協賛された花火を打ち上げる前にMCより会場内でお名前・メッセージを紹介  
**プレゼント**  
●名古屋港水族館レストラン「アリバダ」食事券  
●名古屋港シートレインランド観覧車ペアチケット



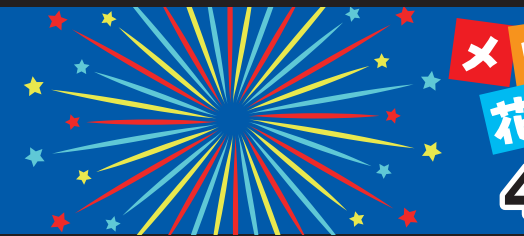
**8号玉**  
**30,000円**  
開花時の直径**280m**

**特典** ★花火大会プログラムにお名前・メッセージ(20字以内)を掲載  
★協賛された花火を打ち上げる前にMCより会場内でお名前・メッセージを紹介  
**プレゼント**  
●名古屋港水族館レストラン「アリバダ」食事券  
●名古屋港シートレインランド観覧車ペアチケット



**5号玉**  
**10,000円**  
開花時の直径**180m**

**特典** ★花火大会プログラムにお名前・メッセージ(20字以内)を掲載  
★協賛された花火の打ち上げ中にMCより会場内でお名前・メッセージを紹介  
**プレゼント**  
●名古屋港水族館レストラン「アリバダ」食事券



**メロディー花火**  
**4号玉** **5,000円**  
開花時の直径**120m**

**特典** ★花火大会プログラムにお名前・メッセージ(20字以内)を掲載  
※MCによる紹介はありません  
**プレゼント**  
●名古屋港シートレインランド観覧車ペアチケット

**【解説】**  
メロディー花火とは、花火の打ち上げをコンピューターで制御することで、光や色の変化をコントロールし、音楽とシンクロさせる演出です。メロディー花火は、磯谷煙火店の独自の技術によって生み出された花火で、全国でも限られた花火大会でしかご覧になれません。

協賛された方の中から抽選で**2組** **太平洋フェリー** (名古屋→苫小牧) **片道ペアチケット**



☆対象は、個人・グループなど一般の方。  
※企業協賛をご希望の方は別途お問い合わせください。  
☆募集発数は数に限りがあります(集まり次第終了します)。  
☆花火大会プログラムに掲載されるお名前・メッセージは協賛金額により文字の大きさが異なります。

☆花火の色、メロディー花火の選曲等については、全体の進行を考慮して決定します。  
☆花火の構成により、メッセージを数点読みあげた後に連続して花火を打ち上げる場合がございます。  
☆政治・宗教・営業・企業PR、誹謗・中傷、個人情報を含む等イベントの趣旨に沿わないメッセージはお受けできません。

☆メッセージ・お名前の内容によっては、内容の変更あるいは申し込みの取り消しをお願いすることがありますのでご了承ください。  
☆荒天等で花火大会が中止の場合でも協賛金の還付はいたしません。  
☆個人情報とは本目的に関するのみ使用するもので、他の目的には一切使用しません。

## 申込方法 [締切日/令和6年5月15日(水)]

